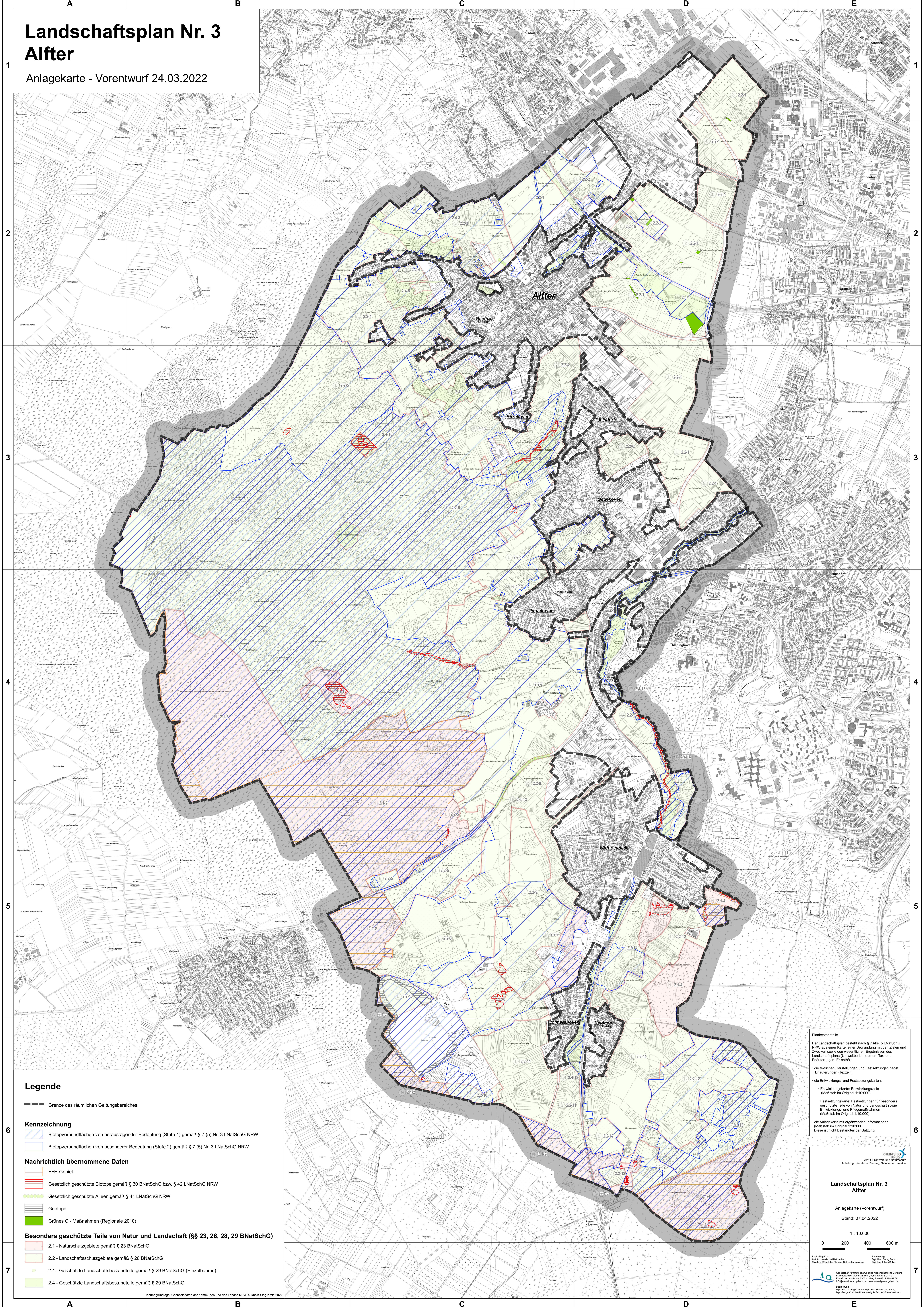


Landschaftsplan Nr. 3 Alfter

Anlagekarte - Vorentwurf 24.03.2022



Legende

--- Grenze des räumlichen Geltungsbereiches

Kennzeichnung

- Biotopverbundflächen von herausragender Bedeutung (Stufe 1) gemäß § 7 (5) Nr. 3 LNatSchG NRW
- Biotopverbundflächen von besonderer Bedeutung (Stufe 2) gemäß § 7 (5) Nr. 3 LNatSchG NRW

Nachrichtlich übernommene Daten

- FFH-Gebiet
- Gesetzlich geschützte Biotope gemäß § 30 BNatSchG bzw. § 42 LNatSchG NRW
- Gesetzlich geschützte Alleien gemäß § 41 LNatSchG NRW
- Geotope
- Grünes C - Maßnahmen (Regionale 2010)

Besonders geschützte Teile von Natur und Landschaft (§§ 23, 26, 28, 29 BNatSchG)

- 2.1 - Naturschutzgebiete gemäß § 23 BNatSchG
- 2.2 - Landschaftsschutzgebiete gemäß § 26 BNatSchG
- 2.4 - Geschützte Landschaftsbestandteile gemäß § 29 BNatSchG (Einzelbäume)
- 2.4 - Geschützte Landschaftsbestandteile gemäß § 29 BNatSchG

Planbestandteile
Der Landschaftsplan besteht nach § 7 Abs. 5 LNatSchG NRW aus einer Karte, einer Begründung mit den Zielen und Zwecken sowie den wesentlichen Ergebnissen des Landschaftsplanverfahrens (Umweltbericht), einem Text und Erläuterungen. Er enthält:
- die textlichen Darstellungen und Festsetzungen nebst Erläuterungen (Textteil);
- die Entwicklungskarten und Festsetzungskarten;
- die Entwicklungskarte: Entwicklungsziele (Maßstab im Original 1:10.000);
- die Festsetzungskarte: Festsetzungen für besonders geschützte Teile von Natur und Landschaft sowie Entwicklungs- und Pflegemaßnahmen (Maßstab im Original 1:10.000);
- die Anlagekarte mit ergänzenden Informationen (Maßstab im Original 1:10.000).
Diese ist nicht Bestandteil der Satzung.

RHEIN-SEIG
Amt für Umweltschutz und Naturschutz
Abteilung Räumliche Planung, Naturschutzprojekte

**Landschaftsplan Nr. 3
Alfter**

Anlagekarte (Vorentwurf)
Stand: 07.04.2022

1 : 10.000

0 200 400 600 m

Planungsbüro
Rhein-Sieg
Umwelt- und Naturschutz
Abteilung Räumliche Planung, Naturschutzprojekte

Planungsbüro
Rhein-Sieg
Umwelt- und Naturschutz
Abteilung Räumliche Planung, Naturschutzprojekte