

Gestaltungshinweise

- **zur Erstellung von Feuerwehrlaufkarten im Rhein-Sieg-Kreis**
(STAND 03/2024)

Grundlagen und Zielsetzung

Gestaltungsvorgaben in Anlehnung an die DIN 14675 Brandmeldeanlagen (Anhang H). Die Symbolik entspricht der DIN 14034-6 - 2016-04 *Graphische Symbole für das Feuerwehrwesen*, Teil 6: Bauliche Einrichtungen.

Freigabe der Laufkarten erfolgt durch die Brandschutzdienststelle der Kreisverwaltung des Rhein-Sieg-Kreises in Absprache mit der örtlichen Feuerwehr.

Layout und Inhalte








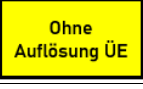

















Layout DIN A3, laminiert, in zweifacher Ausfertigung an der Erstinformationsstelle.

- **Kartenreiter farbig**, gem. Meldergruppenverzeichnis:

Löschanlage
Handfeuermelder
Automatische Melder
Ohne ÜE Auslösung
Virtuelle Laufkarten/Unterzentralen/FSE

- Einheitliche Kopfzeile (Vor- und Rückseite);
- Laufkarten für FSE und SPZ
- Grundriss der Geschossebene mit **Seitenriss** und **Legende** (Vor- und Rückseite);
- Hinweis auf Lage und Art von Revisionsmittel (Leiter, Bodenheber, etc.), ggf. mit Hinweis auf die Schließung „**Schlüssel mitnehmen**“ (Vor- und/oder Rückseite);
- Geschossangabe in Textfeld (gelb, Vorder- und Rückseite);
- Nordpfeil (Vorder- und Rückseite);
- Treppenraumbezeichnungen (Klarschrift, z. B.: **TR 1**);
- Löschwasserentnahmestellen (Wandhydranten);
- Gefahrenstellen;
- Laufweg Fw-Aufzug zum Melderbereich (**ein Geschoss unterhalb Brandereignis**);
- Schraffur der Melderbereiche und Sprinklerzonen;

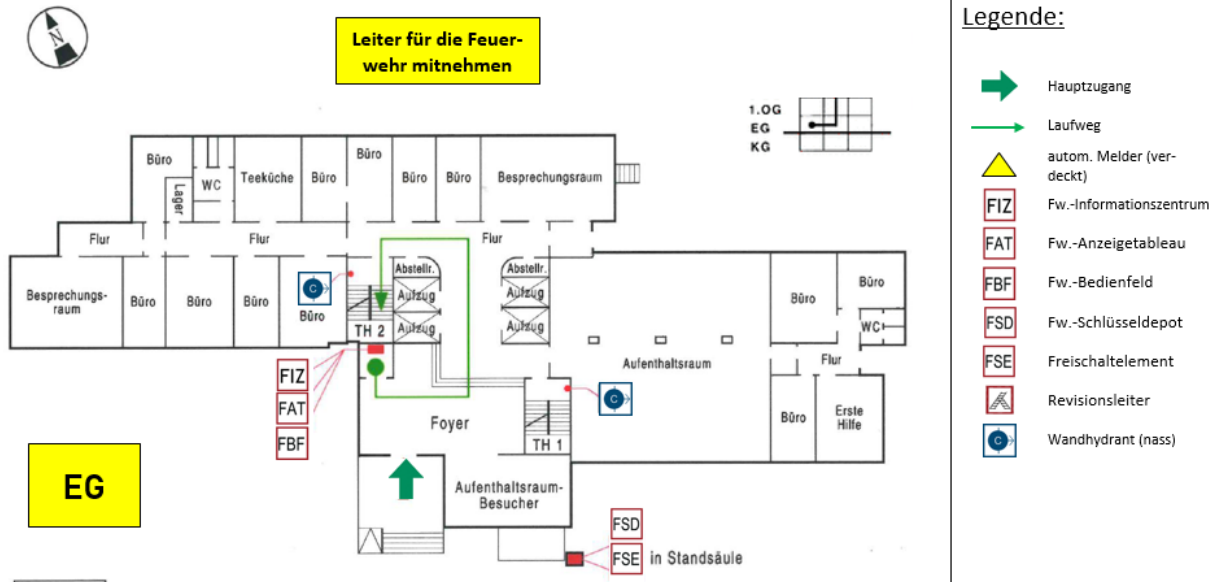
Symbolik (auszugsweise gem. DIN 14034 sowie Sondersymbole)

	Hauptzugang		Hinweis
	Laufweg		Hinweis / Lage
	Standort		Hinweis / Lage
	Fw- Informationszentrum		Hinweis
	Fw-Anzeigetableau		Geschossangabe(n)
	FW-Bedienfeld		Manueller Melder
	Fw-Schlüsseldepot		autom. Melder
	Freischaltelement		Autom. Melder (verdeckt)
	Sprinklerzentrale	17/2	Meldergruppe/-nummer
	Blitzleuchte	TR 5	Treppenraumbezeichnung
	Wandhydrant (nass)		Betrachtungsbereich (Vorderseite)
	Revisionsleiter (Standort)		Überwachungsbereich autom. Melder
	Fw-Aufzug		Überwachungsbereich Sprinkler / Löschanlage
	Gefahrenbereich	Strömungswächter 1/2	Sprinklergruppe/Strömungswächter

Layout Vorderseite (beispielhaft, für verdeckte automatische Melder)

17

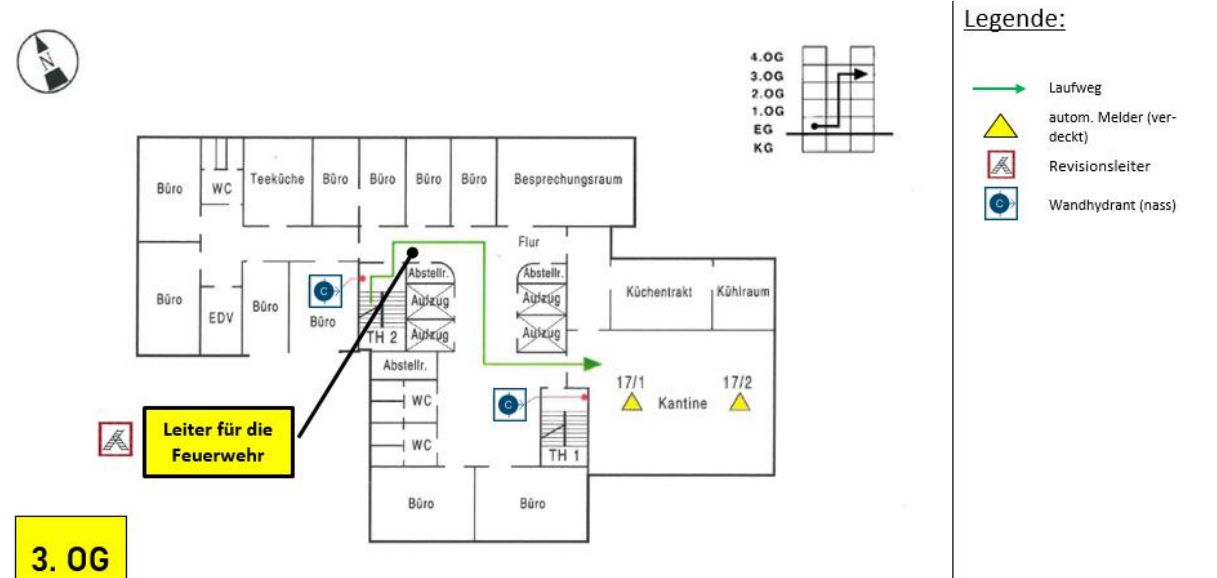
Gebäude	Geschoss/Flur	Raum-Nr./Nutzung	Melderanzahl	Melderart	Bemerkungen	Meldergruppe
Verwaltung	3. OG	Kantine	2	autom. Melder	Zwischendeckenmelder	17



Objekt: Ausgabedatum: xx.xx.xxxx

Layout Rückseite (beispielhaft, für verdeckte automatische Melder)

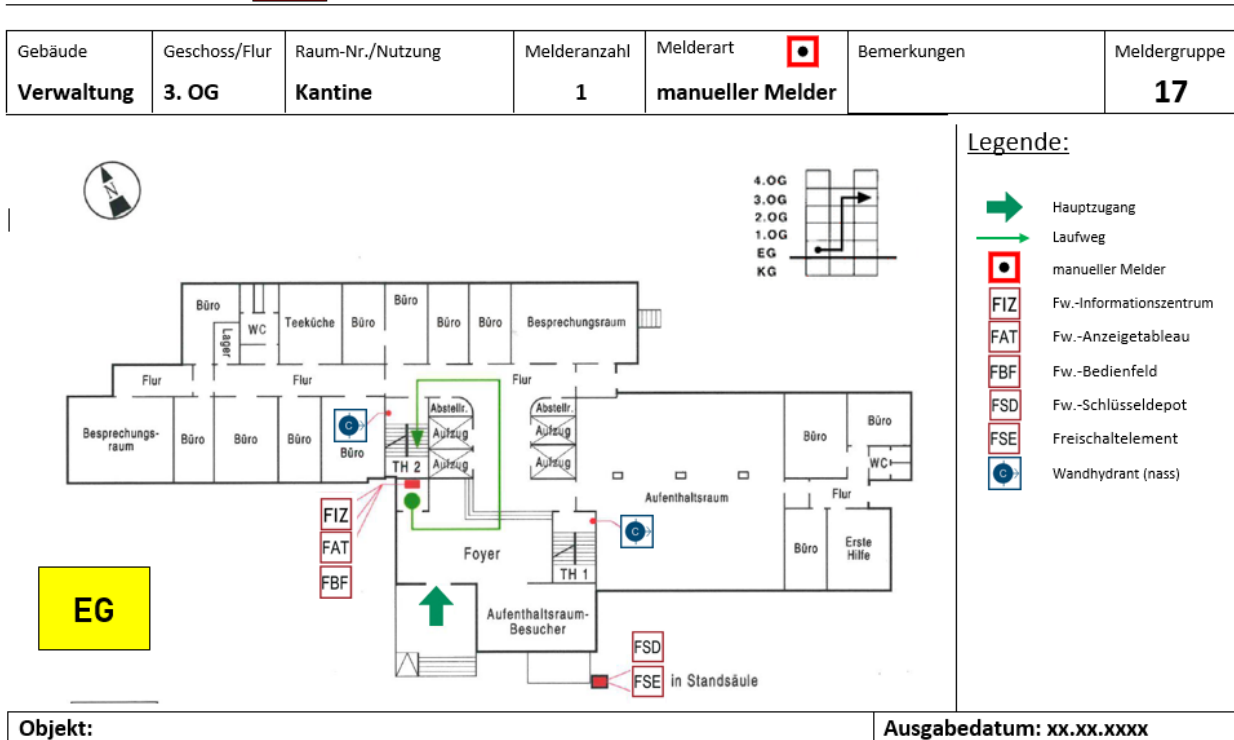
Gebäude	Geschoss/Flur	Raum-Nr./Nutzung	Melderanzahl	Melderart	Bemerkungen	Meldergruppe
Verwaltung	3. OG	Kantine	2	autom. Melder	Zwischendeckenmelder	17



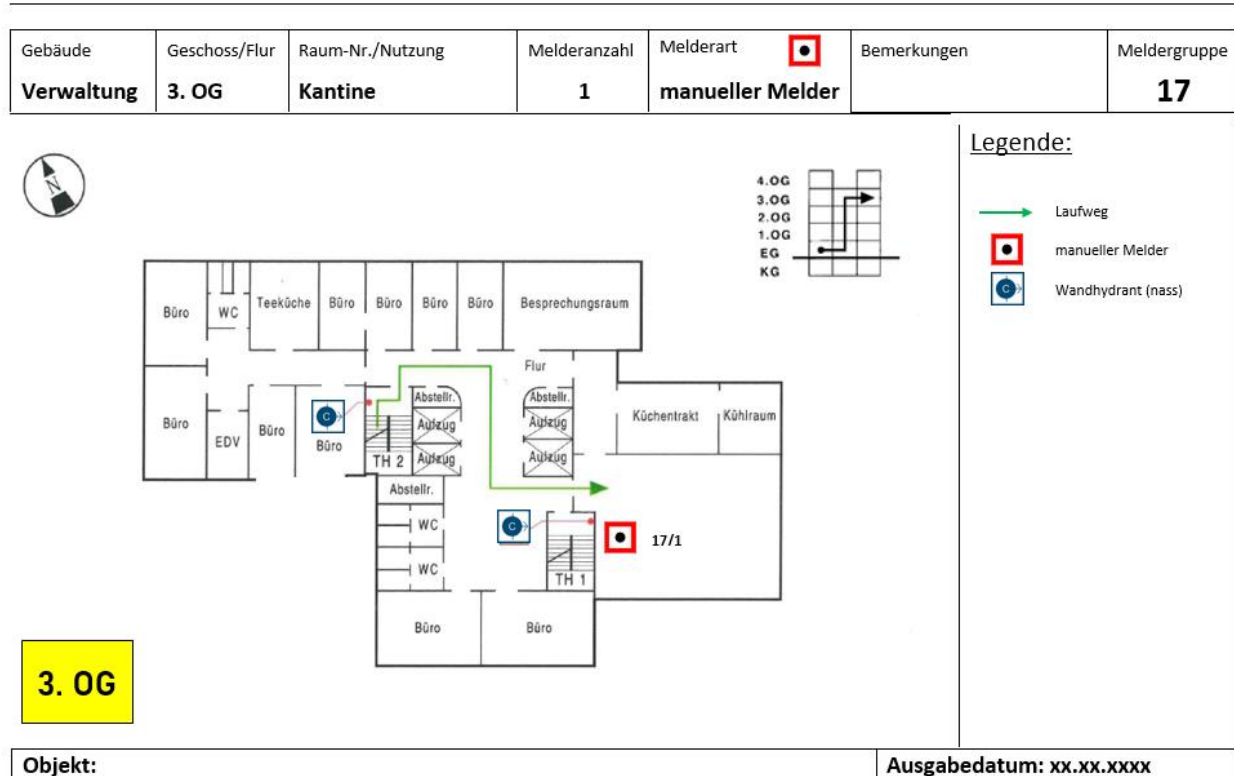
Objekt: Ausgabedatum: xx.xx.xxxx

Layout Vorderseite (beispielhaft, für manuelle Melder)

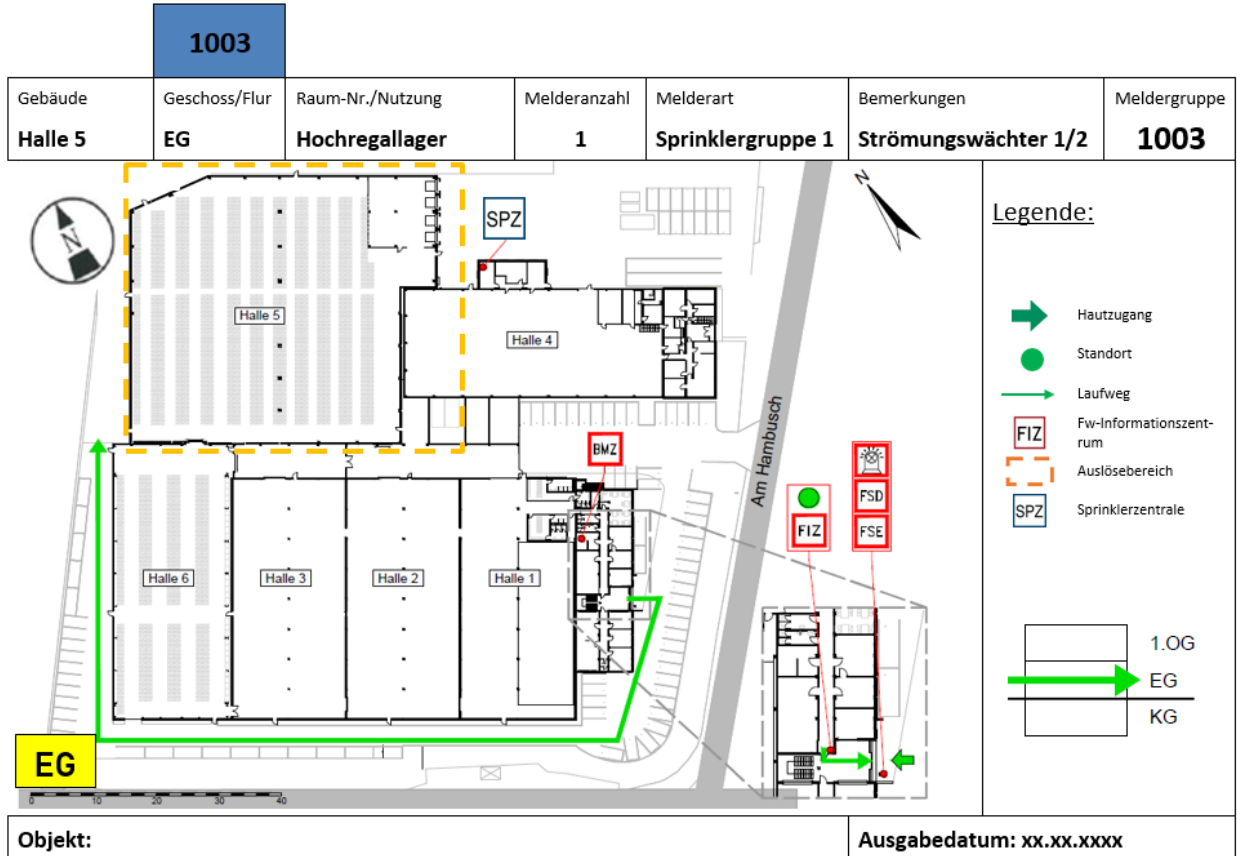
17



Layout Rückseite (beispielhaft, für verdeckte automatische Melder)



Layout Vorderseite (beispielhaft, für Sprinklergruppe)



Layout Rückseite (beispielhaft, für Sprinklergruppe)

